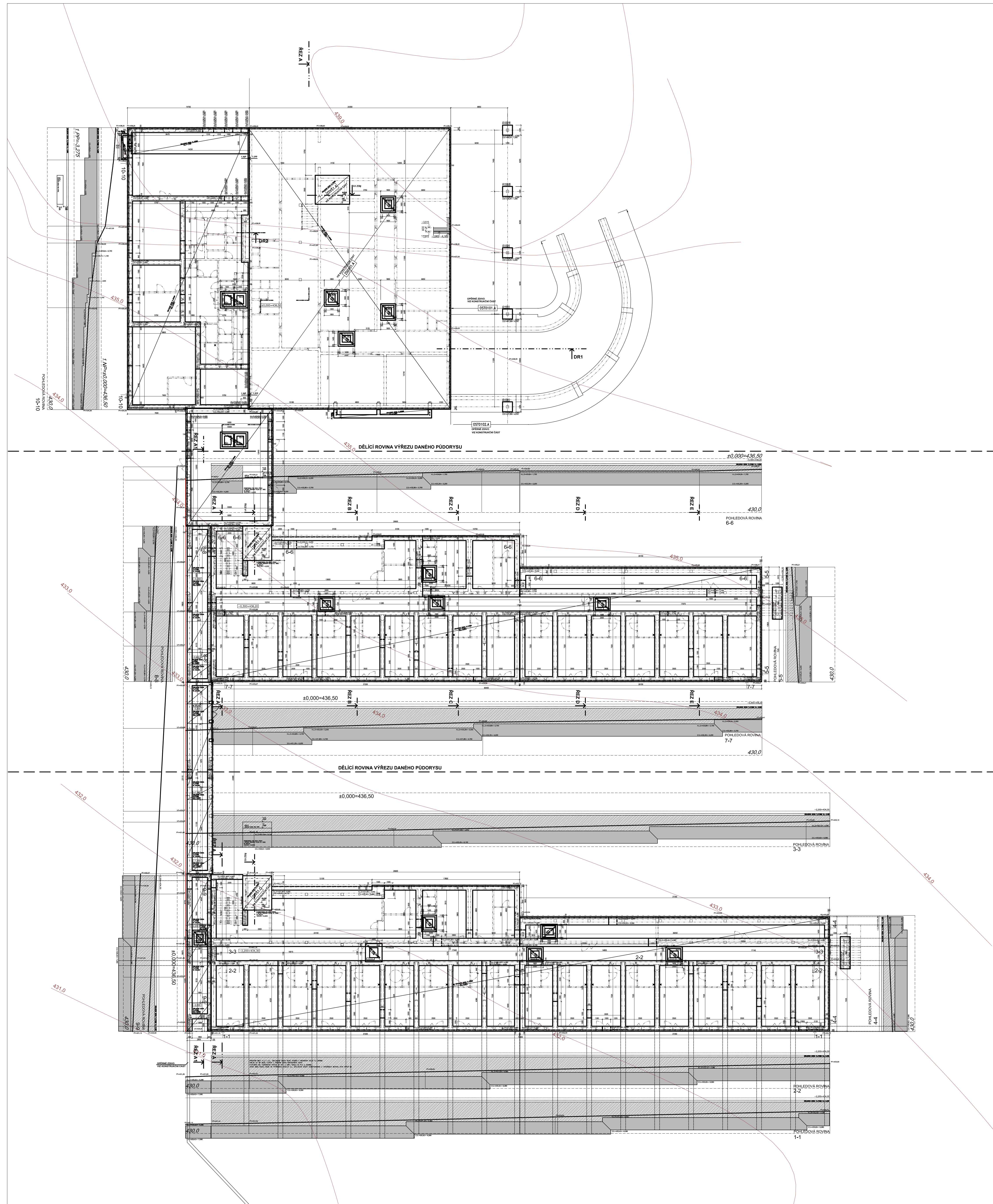
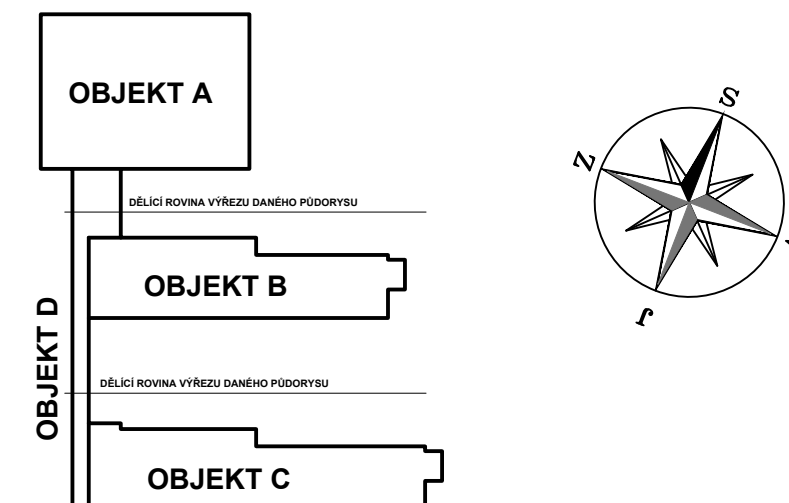


# CELKOVÝ PŮDORYS ZÁKLADŮ

M 1:200



## SCHÉMA OBJEKTU



stupeň dokumentace:		DOKUMENTACE PRO STAVEBNÍ POVOLENÍ A PŘEVEDENÍ STAVBY			
část dokumentace:		D.1.1 ARCHITEKTONICKO STAVEBNÍ ŘEŠENÍ			
hlavní architekt stavby:		hlavní inženýr projektu:		zodpovědný projektant:	
Ing. arch. Pavel LEJSEK		Ing. Martin LIŠKA		Ing. Martin LIŠKA	
vlastník:		Město Horažďovice, Mírové náměstí č.p. 341, 01 Horažďovice			
místní slovy:		parcela č. 1153/9, 1153/4, 2768/4, 2660/7, 2660/25, 2660/26, 2660/27, 2660/33 a st. 1087 v k. ú. Horažďovice			
název díla:		DOMOV PRO SENIORY HORAŽĎOVICE			
výška:		mřížka:		č. výkresu:	
				1:200 D.1.1.2	